

#### LEGENDA MÍSTNOSTÍ:

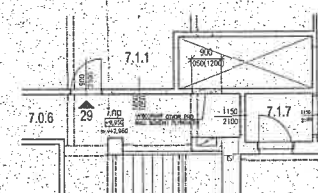
ČÍSLO	NÁZEV	PLOCHA M <sup>2</sup>	PODLHA	STĚNY	STŘEP	POZNÁMKA
7.NP	BYT 7.1	187,66				
7.1.1	PŘEDSÍŇ	23,80	PLOVUCOVÍ LAM.P.	STUK.OHŤKA, MALBA	STUK.OHŤKA, MALBA	
7.1.2	KUCHYŇKA	10,87	KERAM.DLAŽBA	KERAM.OHŤK. V.1500	STUK.OHŤKA, MALBA	
7.1.3	POKOJ	17,73	KOBEREK	STUK.OHŤKA, MALBA	STUK.OHŤKA, MALBA	
7.1.4	POKOJ	18,40	PVC	STUK.OHŤKA, MALBA	STUK.OHŤKA, MALBA	
7.1.5	KUCHYŇ	18,02	PVC	STUK.OHŤKA, MALBA	STUK.OHŤKA, MALBA	
7.1.6	OB.POKOJ	44,22	KOBEREK	STUK.OHŤKA, MALBA	STUK.OHŤKA, MALBA	
7.1.7	LOŽNICE	3,18	PVC	STUK.OHŤKA, MALBA	STUK.OHŤKA, MALBA	
7.1.8	PRACOVNA	12,84	KOBEREK	STUK.OHŤKA, MALBA	STUK.OHŤKA, MALBA	
7.1.9	PŮDA	20,00	BETON.MAZANINA	VÁPENNÁ OHŤKA		
7.1.10	TERASA	58,11	BETON.DLAŽBA	VNĚJŠÍ OHŤKA		
	SPOLÉČNÉ PROSTORY	208,29				
7.0.1	PŮDA	120,20	BETON.MAZANINA	VÁPENNÁ OHŤKA		
7.0.2	PŘEDSÍŇ	1,28	KERAM.DLAŽBA	KERAM.OHŤK. V.1500	STUK.OHŤKA, MALBA	
7.0.3	WC	1,24	KERAM.DLAŽBA	KERAM.OHŤK. V.1500	STUK.OHŤKA, MALBA	
7.0.4	PLŮK.KOTELNA	32,33	KERAM.DLAŽBA	STUK.OHŤKA, MALBA	STUK.OHŤKA, MALBA	
7.0.5	SÚŠARNA	20,08	STĚNA	STUK.OHŤKA, MALBA	STUK.OHŤKA, MALBA	
7.0.6	CHODBA	23,16	LITÉ TERACCO	STUK.OHŤKA, MALBA	STUK.OHŤKA, MALBA	SOHL. V.150
7.0.7	SCHODIŠTĚ	10,00	LITÉ TERACCO	STUK.OHŤKA, MALBA	STUK.OHŤKA, MALBA	SOHL. V.200
7.0.8	TERASA	11,35	BETON.DLAŽBA	VNĚJŠÍ OHŤKA		
	CELKEM	378,85	16745 TERASY			

#### POZNÁMKY

STÁVAJÍCÍ DÍRE DO CHODBY, ZABUDOV. VĚTNĚ MALBA A DRATĚNÁ STĚNA VÝTAHOVÉ ŠACHTY BUDOU REPAŠOVÁNY A NOVĚ NATŘENY. V PŘÍPADĚ POTŘEBY BUDOU VYMĚNĚNY ZA NOVĚ DLE STÁVAJÍCÍCH.  
VÝTAH BUDE CELY REKONSTRUOVÁN.



#### ČÁST PŮDORYSU - BOURÁNÍ



#### LEGENDA MATERIÁLŮ

	STÁVAJÍCÍ KONSTRUKCE
	KONSTRUKCE BOURÁNÍ

Oprava obytné části domu Dejvická 919/38 Praha 6 etapa 2.-rekonstrukce interiéru domu		DOKUMENTACE PRO OHRAŠENÍ STAVBY
MČ Praha 7, Celetná 27, Praha 6 zastupen: SNEO a.s., Nad Alejí 2/1877, Praha 6		
PROJEKTANT BOMART spol. s r.o. PROJEKČNÍ KANCELÁŘ OHRAŠENÍ A.S. PRAHA 4, TEL. 207 713 157 INTERNET: WWW.BOMART.CZ E-MAIL: INFO@BOMART.CZ	KLADENÍ PRÁCE Ing. Tomáš Pospíšil OVĚŘENÍ PRÁCE Ing. Marek Závadský VÝKRES Irena Kofírková	
PRACOVNÍ DOK.	STAVĚNÍ PRÁCE PRACOVNÍ	
PŮDA F1. ARCHITEKTONICKÉ A STAVEBNÉ TECHNICKÉ ŘEŠENÍ		SOBĚRNÍ SOBR. JTSK VÝSTUP PRÁCE ČERNÝ
Půdorys 7.NP		1
PRACOVNÍ DOK.	23/08/08	07/2008
PRÁCE VÝKRES	F.1.12	1:100